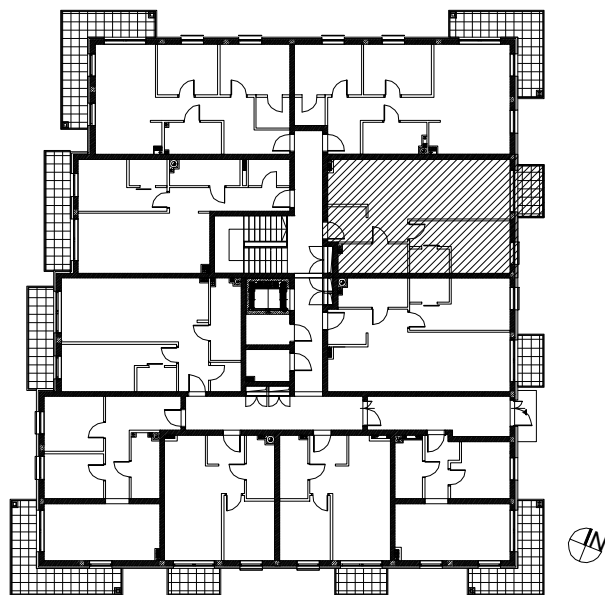


UL. ŁĄKOWA

RZUT ZAGOSPODAROWANIA



RZUT BUDYNKU PARTER

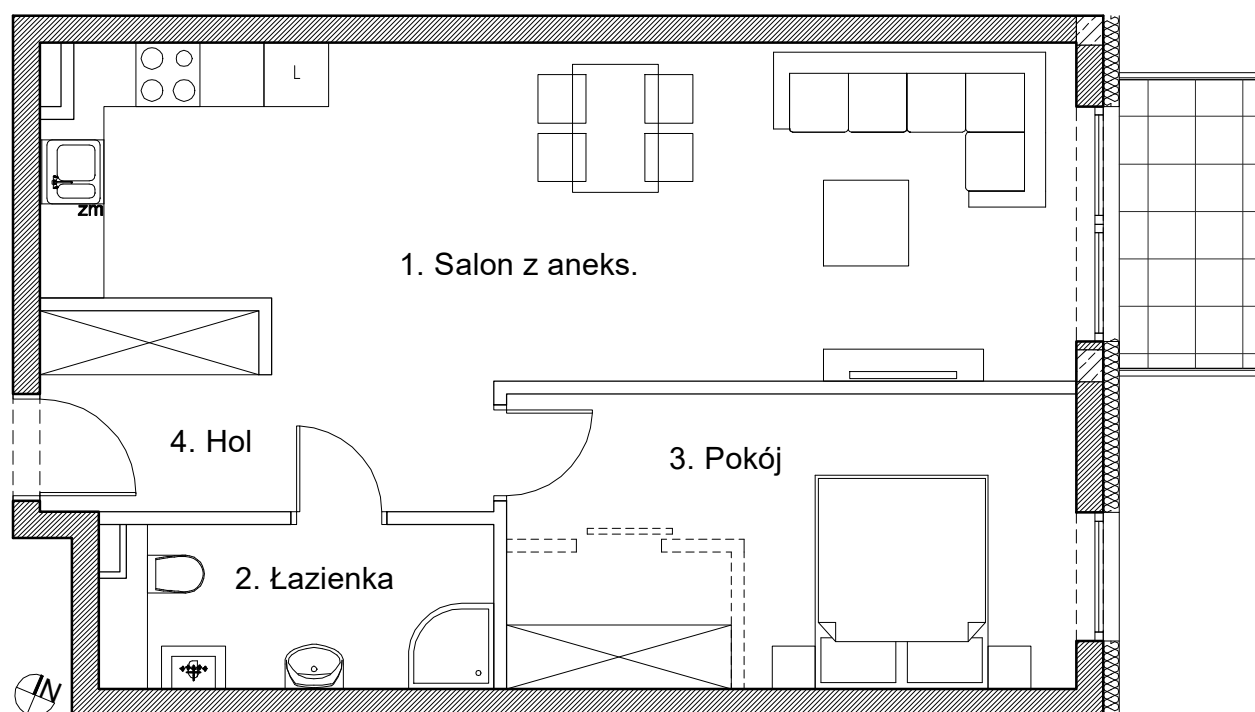


ADRES INWESTYCJI

POWIERZCHNIA UŻYTKOWA **54,73 m²**

Ul. Łąkowa
62-200 Gniezno

MIESZKANIE 9 Z BALKONEM



1. Salon z aneks.	28,44 m ²
2. Łazienka	5,41 m ²
3. Pokój	14,46 m ²
4. Hol	6,42 m ²

1. Wymiaru pomieszczeń, lokalizacje przyborów sanitarnych i inne podano na podstawie projektu budowlanego. Wtoku budowy mogą wystąpić różnice w stosunku do stanu wynikającego ze specyfiki prac budowlanych.
2. Wymiary są obliczone w świetle pionowych przegród w stanie wykończonym, przy uwzględnieniu tynków i okładzin o grubości 1,5 cm na poziomie podłogi bez uwzględniania listew przypodłogowych, progów itp.
3. Aranżacja mieszkania jest rysunkiem poglądowym i nie stanowi oferty handlowej w rozumieniu przepisów kodeksu cywilnego
4. Powierzchnia użytkowa lokali oraz pomieszczeń określona jest na podstawie rozporządzenia Ministra Transportu, Budownictwa i Gospodarki Morskiej z dnia 25.04.2012r. w prawie szczegółowego zakresu i formy projektu budowlanego oraz przy uwzględnieniu Polskiej Normy PN-ISO 9832:1997 z późniejszymi zmianami.

BIURO SPRZEDAŻY:

Ul. Żuławy 8a/2
62-200 Gniezno
tel. 604-265-125