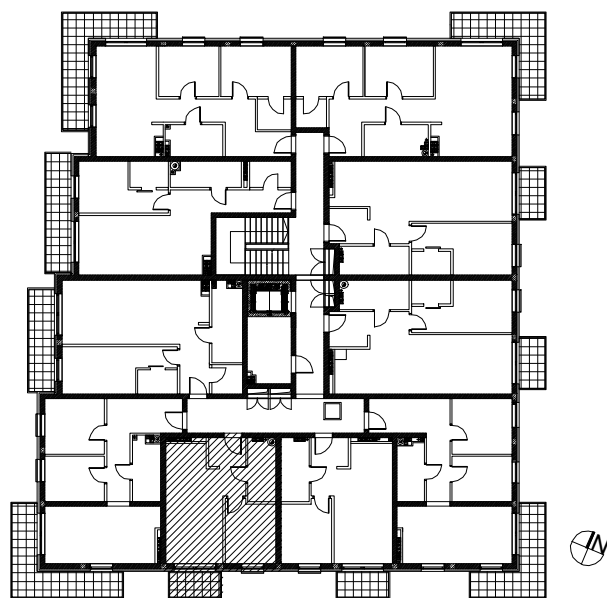


UL. ŁĄKOWA

RZUT ZAGOSPODAROWANIA



RZUT BUDYNKU PIĘTRO 3

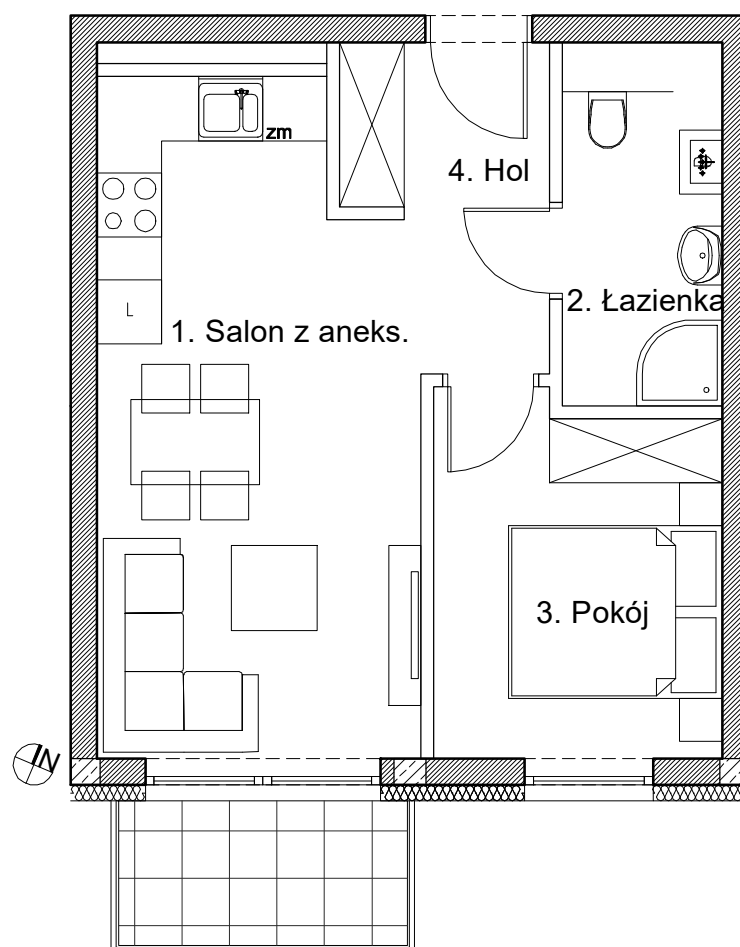


ADRES INWESTYCJI

POWIERZCHNIA UŻYTKOWA **35,83 m<sup>2</sup>**

Ul. Łąkowa  
62-200 Gniezno

**MIESZKANIE 33**  
Z BALKONEM



1. Salon z aneks.	17,87 m <sup>2</sup>
2. Łazienka	4,44 m <sup>2</sup>
3. Pokój	8,72 m <sup>2</sup>
4. Hol	4,80 m <sup>2</sup>

1. Wymiaru pomieszczeń, lokalizacje przyborów sanitarnych i inne podano na podstawie projektu budowlanego. Wtoku budowy mogą wystąpić różnice w stosunku do stanu wynikającego ze specyfikacji prac budowlanych.
2. Wymiary są obliczone w świetle pionowych przegród w stanie wykończonym, przy uwzględnieniu tynków i okładzin o grubości 1,5 cm na poziomie podłogi bez uwzględniania listew przypodłogowych, progów itp.
3. Aranżacja mieszkania jest rysunkiem poglądowym i nie stanowi oferty handlowej w rozumieniu przepisów kodeksu cywilnego
4. Powierzchnia użytkowa lokali oraz pomieszczeń określona jest na podstawie rozporządzenia Ministra Transportu, Budownictwa i Gospodarki Morskiej z dnia 25.04.2012r. w prawie szczegółowego zakresu i formy projektu budowlanego oraz przy uwzględnieniu Polskiej Normy PN-ISO 9832:1997 z późniejszymi zmianami.

**BIURO SPRZEDAŻY:**

Ul. Żuławy 8a/2  
62-200 Gniezno  
tel. 604-265-125