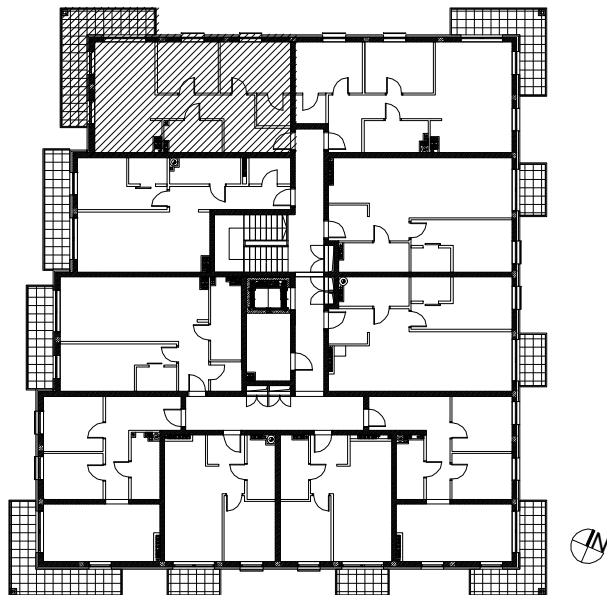


UL. ŁĄKOWA

RZUT ZAGOSPODAROWANIA



RZUT BUDYNKU PIĘTRO 2



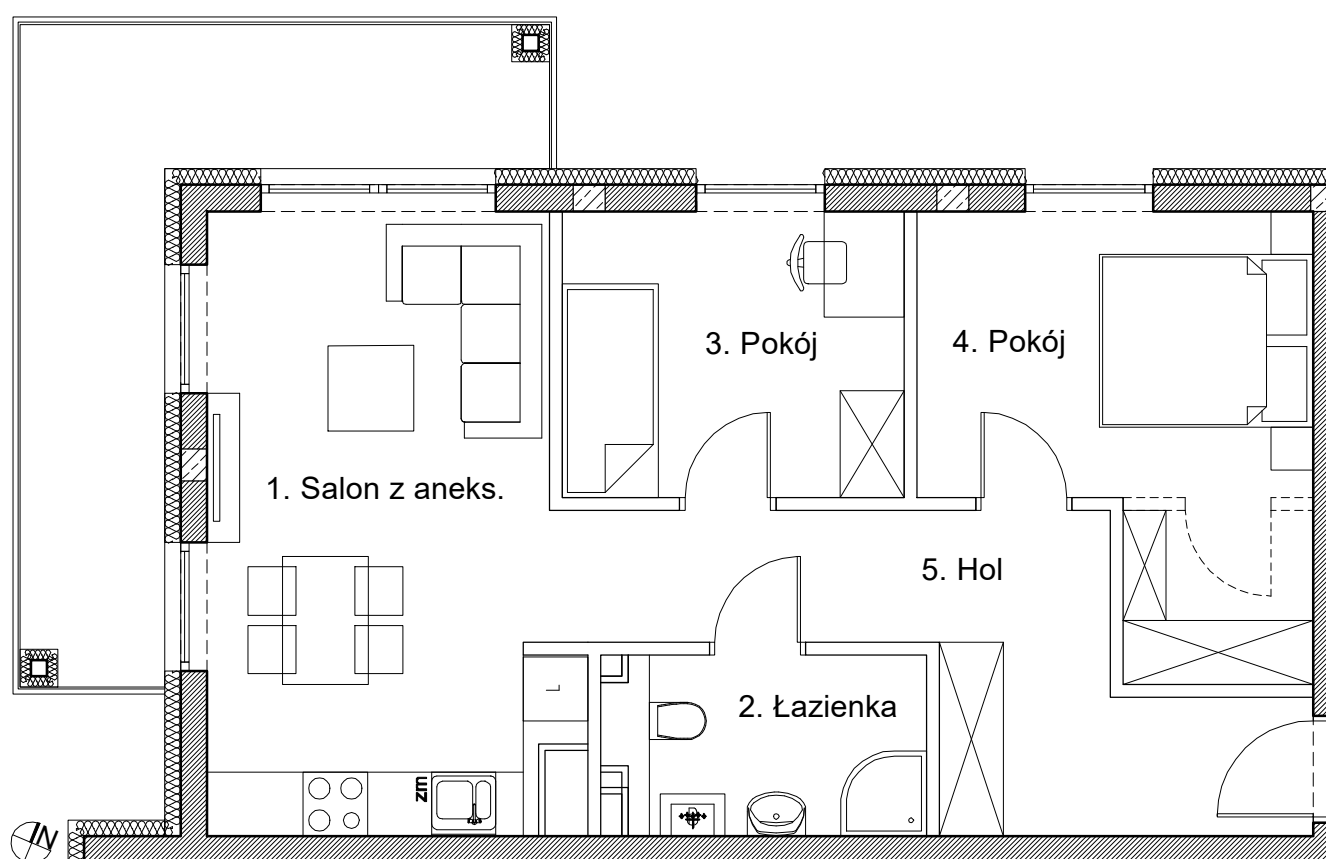
### ADRES INWESTYCJI

POWIERZCHNIA UŻYTKOWA **56,19 m<sup>2</sup>**

Ulica Łąkowa

62-200 Gniezno

## MIESZKANIE 27 Z BALKONEM



|                   |                      |
|-------------------|----------------------|
| 1. Salon z aneks. | 18,61 m <sup>2</sup> |
| 2. Łazienka       | 4,80 m <sup>2</sup>  |
| 3. Pokój          | 8,40 m <sup>2</sup>  |
| 4. Pokój          | 12,81 m <sup>2</sup> |
| 5. Hol            | 11,57 m <sup>2</sup> |

1. Wymiaru pomieszczeń, lokalizacje przyborów sanitarnych i inne podano na podstawie projektu budowlanego. Wtoku budowy mogą wystąpić różnice w stosunku do stanu wynikającego ze specyfikacji prac budowlanych.
2. Wymiary są obliczone w świetle pionowych przegród w stanie wykończonym, przy uwzględnieniu tynków i okładzin o grubości 1,5 cm na poziomie podłogi bez uwzględniania listew przypodłogowych, progów itp.
3. Aranżacja mieszkania jest rysunkiem poglądowym i nie stanowi oferty handlowej w rozumieniu przepisów kodeksu cywilnego
4. Powierzchnia użytkowa lokali oraz pomieszczeń określona jest na podstawie rozporządzenia Ministra Transportu, Budownictwa i Gospodarki Morskiej z dnia 25.04.2012r. w prawie szczegółowego zakresu i formy projektu budowlanego oraz przy uwzględnieniu Polskiej Normy PN-ISO 9832:1997 z późniejszymi zmianami.

### BIURO SPRZEDAŻY:

Ul. Żuławy 8a/2  
62-200 Gniezno  
tel. 604-265-125