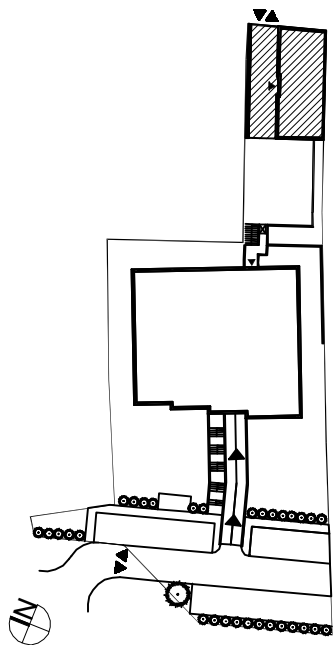
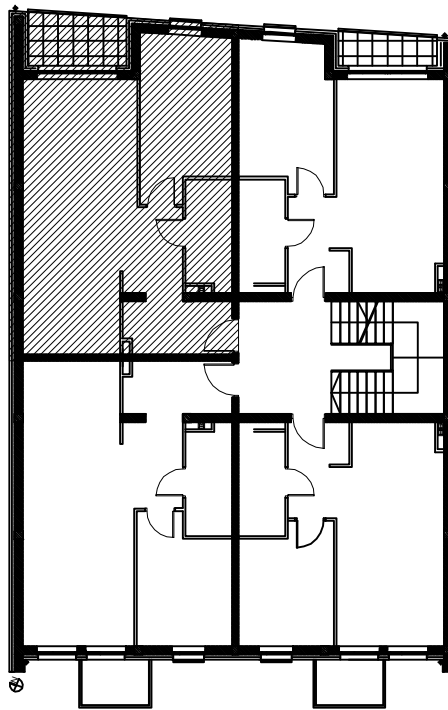


UL. Cierpięgi



RZUT ZAGOSPODAROWANIA



RZUT BUDYNKU PIĘTRO 1

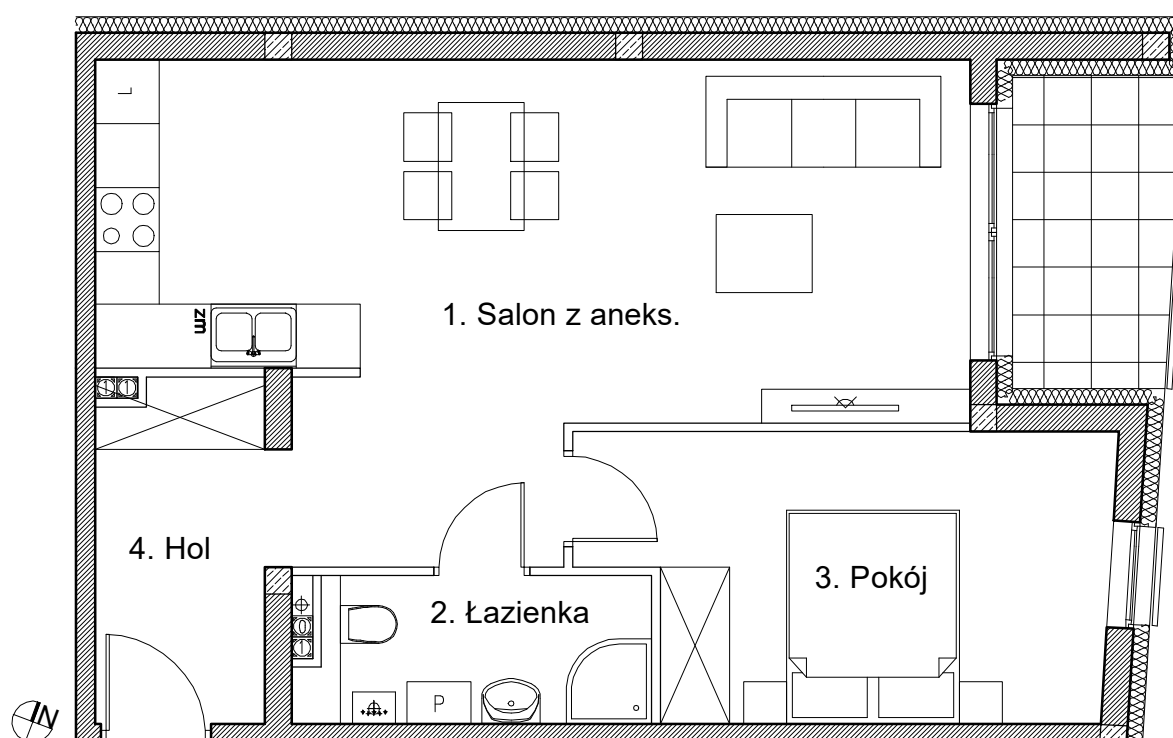


ADRES INWESTYCJI

POWIERZCHNIA UŻYTKOWA **51,38 m²**

Ul. Cierpięgi
62-200 Gniezno

MIESZKANIE 5 Z BALKONEM



1. Salon z aneks.	29,88 m ²
2. Łazienka	4,30 m ²
3. Pokój	12,33 m ²
4. Hol	4,87 m ²

1. Wymiaru pomieszczeń, lokalizacje przyborów sanitarnych i inne podano na podstawie projektu budowlanego. Wtoku budowy mogą wystąpić różnice w stosunku do stanu wynikającego ze specyfikacji prac budowlanych.
2. Wymiary są obliczone w świetle pionowych przegród w stanie wykończonym, przy uwzględnieniu tynków i okładzin o grubości 1,5 cm na poziomie podłogi bez uwzględniania listew przypodłogowych, progów itp.
3. Aranżacja mieszkania jest rysunkiem poglądowym i nie stanowi oferty handlowej w rozumieniu przepisów kodeksu cywilnego
4. Powierzchnia użytkowa lokali oraz pomieszczeń określona jest na podstawie rozporządzenia Ministra Transportu, Budownictwa i Gospodarki Morskiej z dnia 25.04.2012r. w prawie szczegółowego zakresu i formy projektu budowlanego oraz przy uwzględnieniu Polskiej Normy PN-ISO 9832:1997 z późniejszymi zmianami.

BIURO SPRZEDAŻY:

Ul. Żuławy 8a/2
62-200 Gniezno
tel. 604-265-125